

alfaMAG

Büyük oranda ithal ürüne dayalı ıslak rotorlu motora entegre frekans konvertörlü sirkülasyon pompa pazarında, TS EN 16297 standartlarına uygun, yeni ve yerli olması ile öne çıkan alfaMAG frekans konvertörlü ıslak rotorlu sirkülasyon pompaları sağladığı enerji tasarrufu ile yine ekonomimize katkı sağlamaktadır.

Enerji Verimlilik Endeksi $EEI \leq 0,23$ olan alfaMAG sirkülasyon pompalarında motor üzerine akuple edilmiş frekans konvertörü;

- Sabit basınca göre $\Delta P = \text{Sabit}$,
- Oransal basınca göre $\Delta P = \text{Değişken}$,
- Sabit hıza göre, pompanın çalışmasını sağlar.

Pompa performansı, sistemin mevcut ihtiyaçlarına ayarlanarak enerji tüketiminde minimum seviyeye düşürülebilir.

Pompa üzerinde yer alan ekrandan şu bilgileri görebilirsiniz:

- Çalışma Modu (Sabit Basınç, Oransal Basınç, Sabit hız)
- Anlık motor gücü (kW)
- Anlık basma yüksekliği (mSS)
- Motor Devri (krpm)
- Anlık Debi (m³/h)

Ekran yanında bulunan ayar düğmeleri ile çalışma modu, istenilen basınç ayarı ve frekans ayarı yapılabilir.

alfaMAG serisi sirkülasyon pompaları yüksek koruma sistemi ile kullanıcı dostudur:

- Voltaj koruma (yüksek ya da düşük voltaj)
- Blokaj koruma (kilitlenmelere karşı)
- Akım koruma (yüksek ya da düşük akım)
- Yüksek sıcaklık koruması (motor içinde ve frekans konvertörde)
- Susuz çalışma koruması (tesisatta su olmaması)
- Düşük sıcaklık koruması (0 °C nin altında çalışmaz)

alfaMAG serisi ıslak rotorlu frekans konvertörlü sirkülasyon pompaları;

- Isıtma & soğutma sistemlerinde,
- Isı pompalarında,
- Kullanım sıcak suyu sistemleri,
- Güneş enerjisi sistemlerinde,

Su sirkülasyonu sağlamak amacı ile tasarlanmıştır.



EEI ≤ 0,23

EEI ≤ 0,23

Teknik Özellikler

- TS EN 16297 ye uygun, salmastra gerektirmeyen tip, motora entegre frekans konvertörlü ve ıslak rotorludur.
- Flanş bağlantısı kombi (PN 6/PN 10) tiptir.
- Sıcaklığı maksimum 110°C'ye kadar olan, katı partikül içermeyen ve viskoz olmayan sıvılarda kullanılabilir.
- Sıcaklık sınıfı: TF 110 (EN 60335-2-51)
- Motor koruma sınıfı: IP X4D (EN 60529)
- İzolasyon sınıfı: F
- Ortam Sıcaklığı 0°C - 40°C arasında olmalıdır.

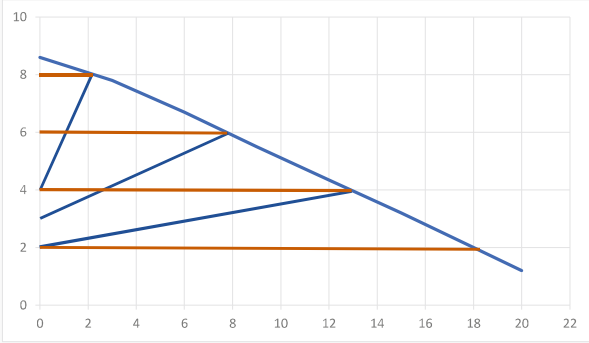
Malzeme Yapısı

- Gövde: GG-25 Döküm
- Motor Gövde: GG-25 Alüminyum
- Mil: AISI 420 Paslanmaz Çelik
- Çark: Teknopolimer

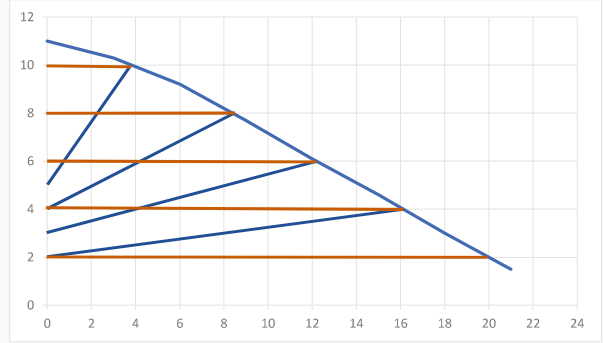
alfaMAG Serisi Frekans Konvertörlü & Tekli Tip Sirkülasyon Pompaları

Pompa Tipi	Maksimum Güç (Watt)	Elektrik Bağlantısı	Emme/Basma Ölçüsü	Enerji Verimlilik Endeksi	İki Flanş Arası Mesafe (mm)	Maksimum Akım (A)
alfaMAG 80/40 F	195	230 V +/- % 10	DN 40	EEI≤0,23	250	1,70
alfaMAG 100/40 F	365	230 V +/- % 10	DN 40	EEI≤0,23	250	1,80
alfaMAG 120/40 F	530	230 V +/- % 10	DN 40	EEI≤0,23	250	2,40
alfaMAG 150/40 F	645	230 V +/- % 10	DN 40	EEI≤0,23	250	2,90
alfaMAG 180/40 F	655	230 V +/- % 10	DN 40	EEI≤0,23	250	3,10
alfaMAG 80/50 F	205	230 V +/- % 10	DN 50	EEI≤0,23	280	1,75
alfaMAG 100/50 F	370	230 V +/- % 10	DN 50	EEI≤0,23	280	1,85
alfaMAG 120/50 F	650	230 V +/- % 10	DN 50	EEI≤0,23	280	2,95
alfaMAG 150/50 F	945	230 V +/- % 10	DN 50	EEI≤0,23	280	4,25
alfaMAG 180/50 F	955	230 V +/- % 10	DN 50	EEI≤0,23	280	4,50
alfaMAG 80/65 F	215	230 V +/- % 10	DN 65	EEI≤0,23	340	1,80
alfaMAG 100/65 F	380	230 V +/- % 10	DN 65	EEI≤0,23	340	1,90
alfaMAG 120/65 F	655	230 V +/- % 10	DN 65	EEI≤0,23	340	3,00
alfaMAG 150/65 F	955	230 V +/- % 10	DN 65	EEI≤0,23	340	4,30
alfaMAG 80/80 F	650	230 V +/- % 10	DN 80	EEI≤0,23	360	3,00
alfaMAG 100/80 F	660	230 V +/- % 10	DN 80	EEI≤0,23	360	3,20
alfaMAG 120/80 F	950	230 V +/- % 10	DN 80	EEI≤0,23	360	4,10
alfaMAG 150/80 F	965	230 V +/- % 10	DN 80	EEI≤0,23	360	4,40

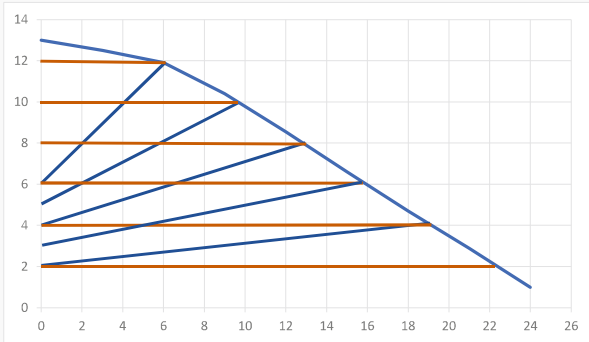
alfaMAG 80/40 F



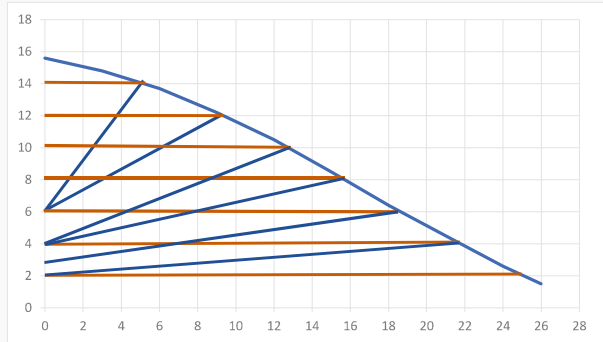
alfaMAG 100/40 F



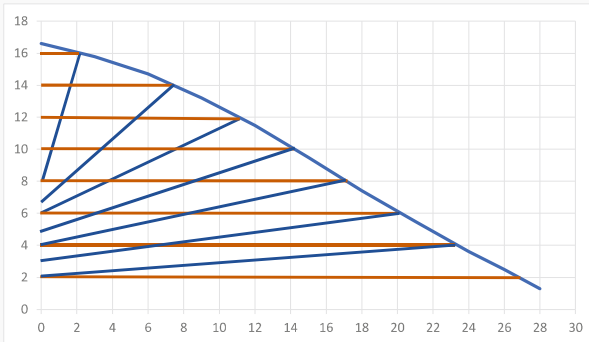
alfaMAG 120/40 F



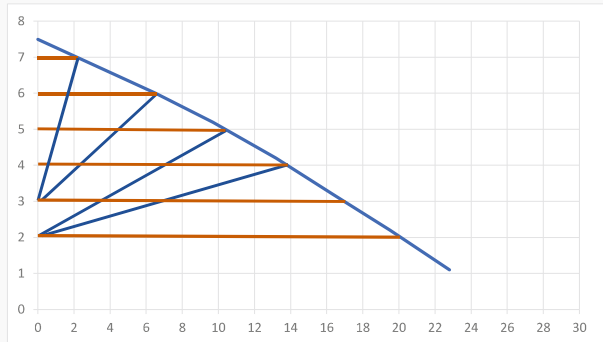
alfaMAG 150/40 F



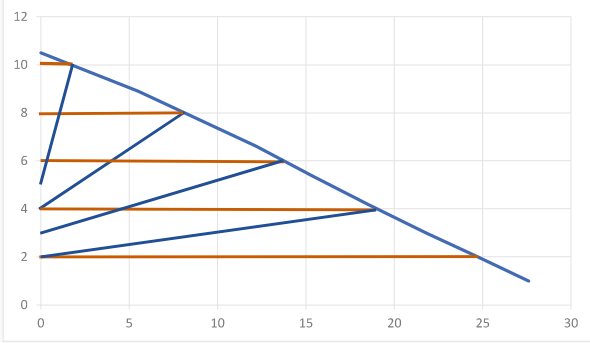
alfaMAG 180/40 F



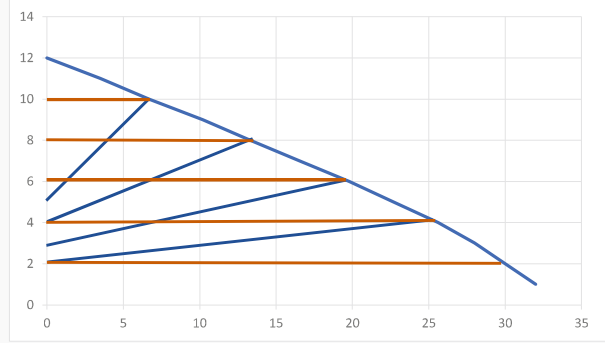
alfaMAG 80/50 F



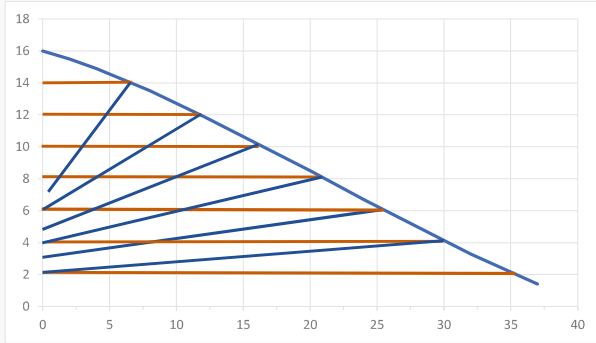
alfaMAG 100/50 F



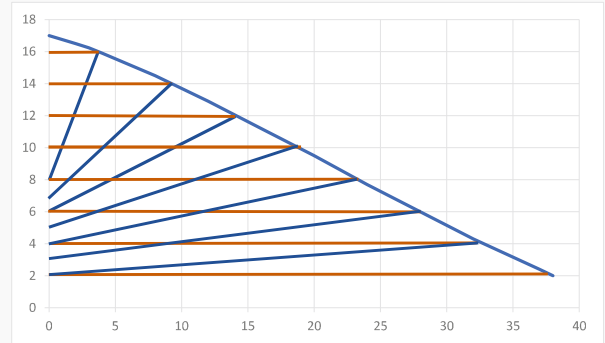
alfaMAG 120/50 F



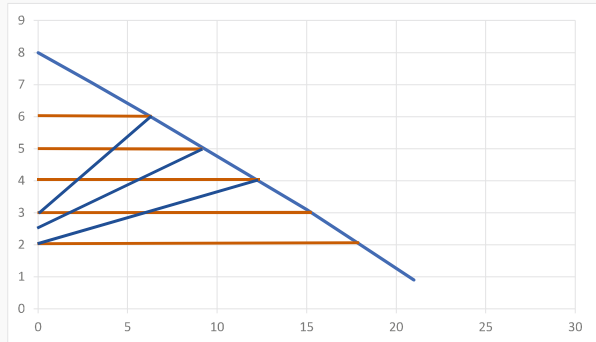
alfaMAG 150/50 F



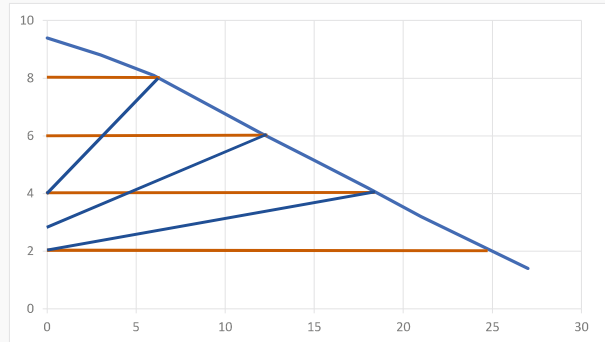
alfaMAG 180/50 F



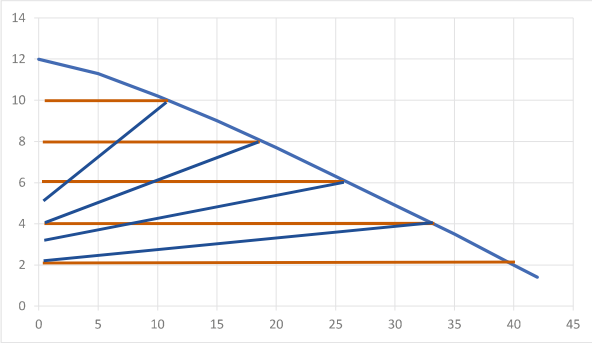
alfaMAG 80/65 F



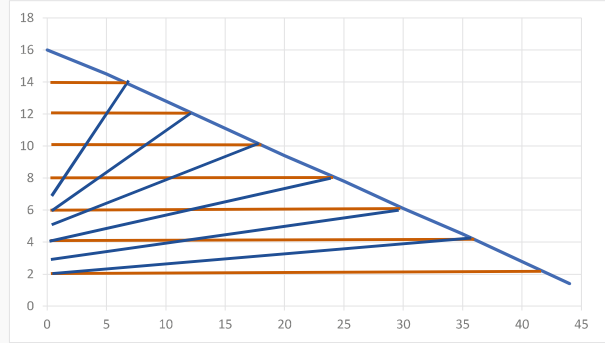
alfaMAG 100/65 F



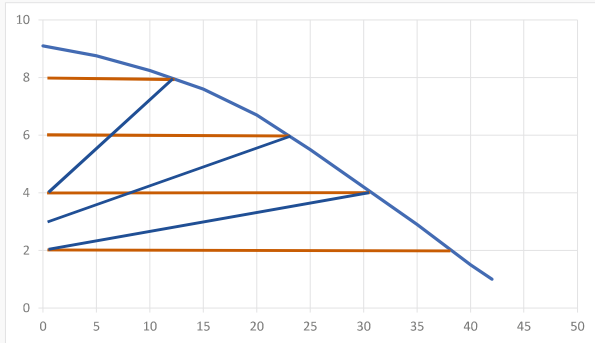
alfaMAG 120/65 F



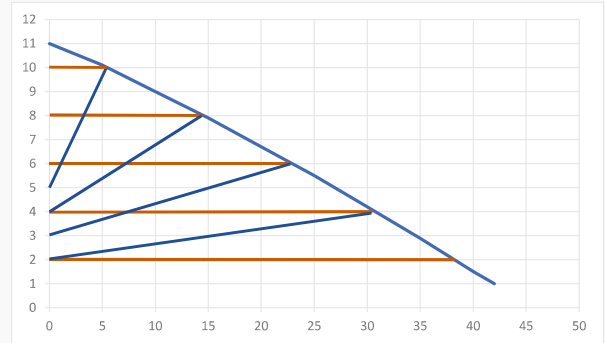
alfaMAG 150/65 F



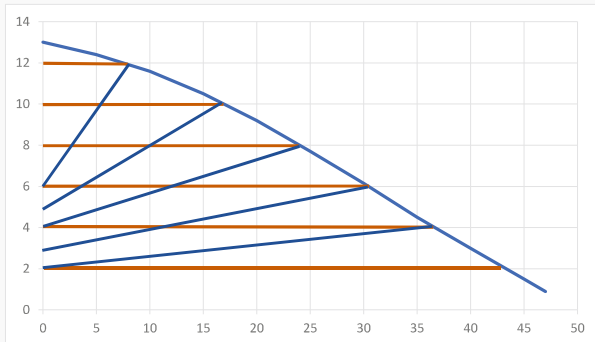
alfaMAG 80/80 F



alfaMAG 100/80 F



alfaMAG 120/80 F



alfaMAG 150/80 F

