

alfaMAG

Büyük oranda ithal ürüne dayalı ıslak rotorlu motora entegre frekans konvertörlü sirkülasyon pompa pazarında, TS EN 16297 standartlarına uygun, yeni ve yerli olması ile öne çıkan alfaMAG frekans konvertörlü ıslak rotorlu sirkülasyon pompaları sağladığı enerji tasarrufu ile yine ekonomimize katkı sağlamaktadır.

Enerji Verimlilik Endeksi $EEI \leq 0,23$ olan alfaMAG sirkülasyon pompalarında motor üzerine akuple edilmiş frekans konvertörü;

- Sabit basınca göre $\Delta P = \text{Sabit}$,
- Oransal basınca göre $\Delta P = \text{Değişken}$,
- Sabit hıza göre, pompanın çalışmasını sağlar.

Pompa performansı, sistemin mevcut ihtiyaçlarına ayarlanarak enerji tüketiminde minimum seviyeye düşürülebilir.

Pompa üzerinde yer alan ekrandan şu bilgileri görebilirsiniz:

- Çalışma Modu (Sabit Basınç, Oransal Basınç, Sabit hız)
- Anlık motor gücü (kW)
- Anlık basma yüksekliği (mSS)
- Motor Devri (krpm)
- Anlık Debi (m³/h)

Ekran yanında bulunan ayar düğmeleri ile çalışma modu, istenilen basınç ayarı ve frekans ayarı yapılabilir.

alfaMAG serisi sirkülasyon pompaları yüksek koruma sistemi ile kullanıcı dostudur:

- Voltaj koruma (yüksek ya da düşük voltaj)
- Blokaj koruma (kilitlenmelere karşı)
- Akım koruma (yüksek ya da düşük akım)
- Yüksek sıcaklık koruması (motor içinde ve frekans konvertörde)
- Susuz çalışma koruması (tesisatta su olmaması)
- Düşük sıcaklık koruması (0 °C nin altında çalışmaz)

alfaMAG serisi ıslak rotorlu frekans konvertörlü sirkülasyon pompaları;

- Isıtma & soğutma sistemlerinde,
- Isı pompalarında,
- Kullanım sıcak suyu sistemleri,
- Güneş enerjisi sistemlerinde,

Su sirkülasyonu sağlamak amacı ile tasarlanmıştır.



EEI ≤ 0,23
EEI ≤ 0,23

Teknik Özellikler

- TS EN 16297 ye uygun, salmastra gerektirmeyen tip, motora entegre frekans konvertörlü ve ıslak rotorludur.
- Sıcaklığı maksimum 110°C'ye kadar olan, katı partikül içermeyen ve viskoz olmayan sıvılarda kullanılabilir.
- Sıcaklık sınıfı: TF 110 (EN 60335-2-51)
- Motor koruma sınıfı: IP X4D (EN 60529)
- İzolasyon sınıfı: F
- Ortam Sıcaklığı 0°C - 40°C arasında olmalıdır.

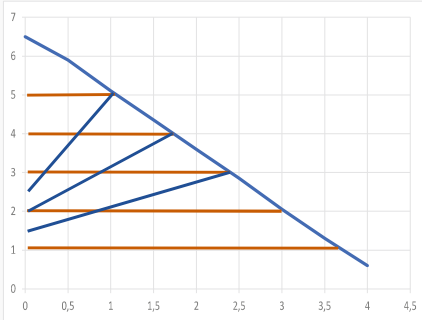
Malzeme Yapısı

- Gövde: GG-25 Döküm
- Motor Gövde: GG-25 Alüminyum
- Mil: AISI 420 Paslanmaz Çelik
- Çark: Teknopolimer

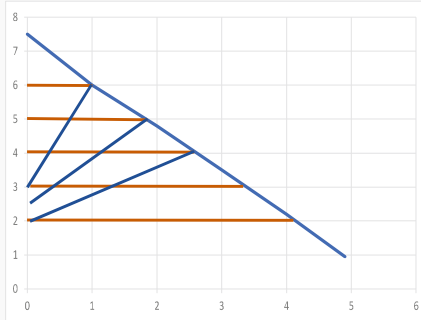
alfaMAG Serisi Frekans Konvertörlü & Rekorlu Tip Sirkülasyon Pompaları

Pompa Tipi	Maksimum Güç (Watt)	Elektrik Bağlantısı	Bağlantı Boru Ölçüsü	Enerji Verimlilik Endeksi	Pompa Boyu (mm)	Maksimum Akım (A)
alfaMAG 70/25	37	230 V +/- % 10	1 1/2"-1"	EEI≤0,23	180	0,38
alfaMAG 80/25	56	230 V +/- % 10	1 1/2"-1"	EEI≤0,23	180	0,52
alfaMAG 110/25	135	230 V +/- % 10	1 1/2"-1"	EEI≤0,23	180	1,20
alfaMAG 80/32	66	230 V +/- % 10	2"-11/4"	EEI≤0,23	180	0,52
alfaMAG 90/32	99	230 V +/- % 10	2"-11/4"	EEI≤0,23	180	1,50
alfaMAG 100/32	173	230 V +/- % 10	2"-11/4"	EEI≤0,23	180	1,50
alfaMAG 110/32	183	230 V +/- % 10	2"-11/4"	EEI≤0,23	180	1,60
alfaMAG 120/32	195	230 V +/- % 10	2"-11/4"	EEI≤0,23	180	1,70

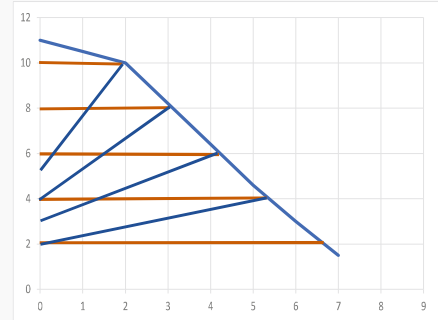
alfaMAG 70/25



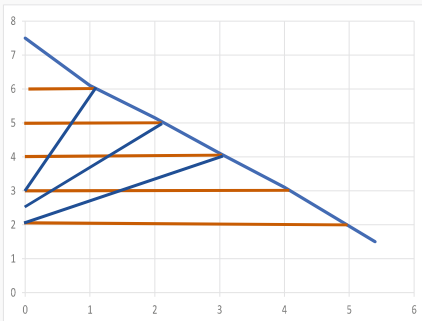
alfaMAG 80/25



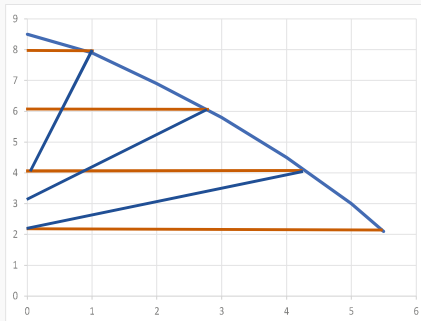
alfaMAG 110/25



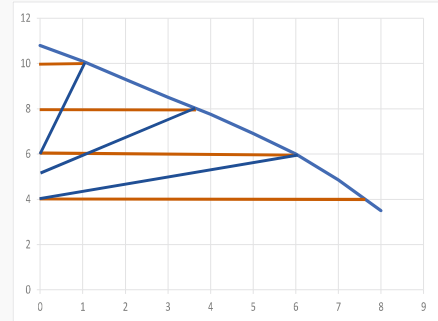
alfaMAG 80/32



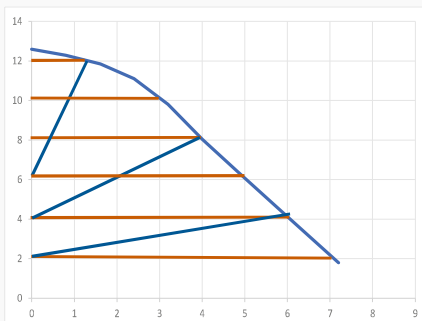
alfaMAG 90/32



alfaMAG 100/32



alfaMAG 110/32



alfaMAG 120/32

